

2021年度 神戸女子大学・神戸女子短期大学図書館(ポートアイランドキャンパス) 利用者アンケート回答集計

【対象】 大学生(健康福祉学部・看護学部)

【実施日】 2021年 2-3月

I. 所属と学年について 該当する番号を選んでください

(回答数として集計)

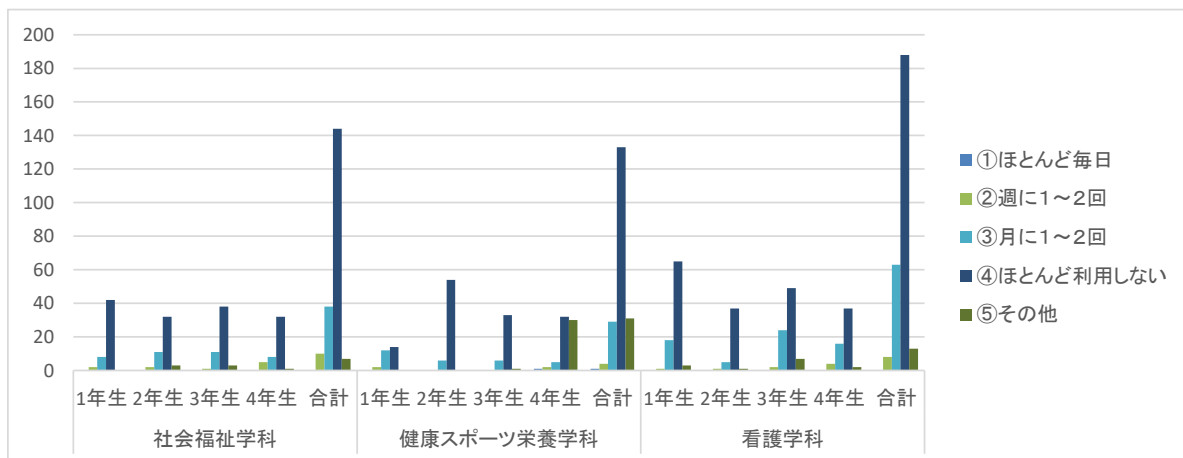
	社会福祉学科					健康スポーツ栄養学科					看護学科					総計
	1年生	2年生	3年生	4年生	合計	1年生	2年生	3年生	4年生	合計	1年生	2年生	3年生	4年生	合計	
回答数	52	48	53	46	199	28	60	41	70	199	87	44	83	59	273	671

II. 図書館(PIキャンパス)の利用について

1. 平均して図書館(PI)をどの程度来館利用していますか

- ①ほとんど毎日
- ②週に1~2回
- ③月に1~2回
- ④ほとんど利用しない
- ⑤その他

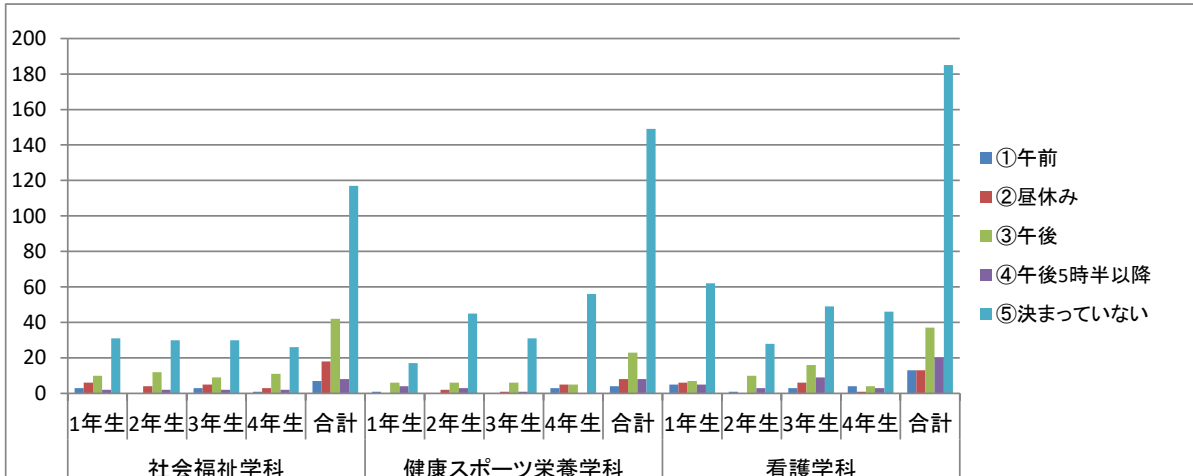
	社会福祉学科					健康スポーツ栄養学科					看護学科					総計
	1年生	2年生	3年生	4年生	合計	1年生	2年生	3年生	4年生	合計	1年生	2年生	3年生	4年生	合計	
①	0	0	0	0	0	0	0	0	1	1	0	0	0	0	0	1
	0.0%	0.0%	0.0%	0.0%	0.0%	0.0%	0.0%	0.0%	1.4%	0.5%	0.0%	0.0%	0.0%	0.0%	0.0%	0.1%
②	2	2	1	5	10	2	0	0	2	4	1	1	2	4	8	22
	3.8%	4.2%	1.9%	10.9%	5.0%	7.1%	0.0%	0.0%	2.9%	2.0%	1.1%	2.3%	2.4%	6.8%	2.3%	2.9%
③	8	11	11	8	38	12	6	6	5	29	18	5	24	16	63	130
	15.4%	22.9%	20.8%	17.4%	19.1%	42.9%	10.0%	15.0%	7.1%	14.6%	20.7%	11.4%	29.3%	27.1%	17.8%	17.3%
④	42	32	38	32	144	14	54	33	32	133	65	37	49	37	188	465
	80.8%	66.7%	71.7%	69.6%	72.4%	50.0%	90.0%	82.5%	45.7%	67.2%	74.7%	84.1%	59.8%	62.7%	53.1%	61.9%
⑤	0	3	3	1	7	0	0	1	30	31	3	1	7	2	13	51
	0.0%	6.3%	5.7%	2.2%	3.5%	0.0%	0.0%	2.5%	42.9%	15.7%	3.4%	2.3%	8.5%	3.4%	3.7%	6.8%
回答数	52	48	53	46	199	28	60	40	70	198	87	44	82	59	354	751



2. おもに利用する時間帯はいつですか

- ①午前
- ②昼休み
- ③午後
- ④午後5時半以降
- ⑤決まっていない

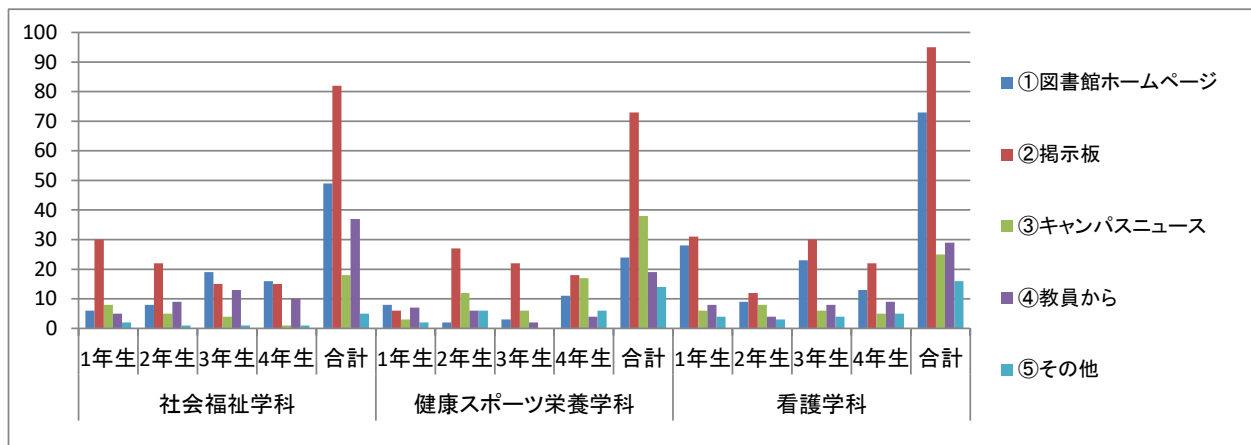
	社会福祉学科					健康スポーツ栄養学科					看護学科					総計
	1年生	2年生	3年生	4年生	合計	1年生	2年生	3年生	4年生	合計	1年生	2年生	3年生	4年生	合計	
①	3 5.8%	0 0.0%	3 6.1%	1 2.3%	7 3.6%	1 3.6%	0 0.0%	0 0.0%	3 4.3%	4 2.1%	5 5.9%	1 2.4%	3 3.6%	4 6.9%	13 4.9%	24 3.7%
②	6 11.5%	4 8.3%	5 10.2%	3 7.0%	18 9.4%	0 0.0%	2 3.6%	1 2.6%	5 7.2%	8 4.2%	6 7.1%	0 0.0%	6 7.2%	1 1.7%	13 4.9%	39 6.0%
③	10 19.2%	12 25.0%	9 18.4%	11 25.6%	42 21.9%	6 21.4%	6 10.7%	6 15.4%	5 7.2%	23 12.0%	7 8.2%	10 23.8%	16 19.3%	4 6.9%	37 13.8%	102 15.6%
④	2 3.8%	2 4.2%	2 4.1%	2 4.7%	8 4.2%	4 14.3%	3 5.4%	1 2.6%	0 0.0%	8 4.2%	5 5.9%	3 7.1%	9 10.8%	3 5.2%	20 7.5%	36 5.5%
⑤	31 59.6%	30 62.5%	30 61.2%	26 60.5%	117 60.9%	17 60.7%	45 80.4%	31 79.5%	56 81.2%	149 77.6%	62 72.9%	28 66.7%	49 59.0%	46 79.3%	185 69.0%	451 69.2%
回答数	52	48	49	43	192	28	56	39	69	192	85	42	83	58	268	652



3. 図書館(PI)からの新刊案内や利用者サービス等のお知らせは 主にどこで知りますか

- ①図書館ホームページ
- ②掲示板
- ③キャンパスニュース
- ④教員から
- ⑤その他

	社会福祉学科					健康スポーツ栄養学科					看護学科					総計
	1年生	2年生	3年生	4年生	合計	1年生	2年生	3年生	4年生	合計	1年生	2年生	3年生	4年生	合計	
①	6	8	19	16	49	8	2	3	11	24	28	9	23	13	73	146
	11.8%	17.8%	36.5%	37.2%	25.7%	30.8%	3.8%	9.1%	19.6%	14.3%	36.4%	25.0%	32.4%	24.1%	30.7%	24.5%
②	30	22	15	15	82	6	27	22	18	73	31	12	30	22	95	250
	58.8%	48.9%	28.8%	34.9%	42.9%	23.1%	50.9%	66.7%	32.1%	43.5%	40.3%	33.3%	42.3%	40.7%	39.9%	41.9%
③	8	5	4	1	18	3	12	6	17	38	6	8	6	5	25	81
	15.7%	11.1%	7.7%	2.3%	9.4%	11.5%	22.6%	18.2%	30.4%	22.6%	7.8%	22.2%	8.5%	9.3%	10.5%	13.6%
④	5	9	13	10	37	7	6	2	4	19	8	4	8	9	29	85
	9.8%	20.0%	25.0%	23.3%	19.4%	26.9%	11.3%	6.1%	7.1%	11.3%	10.4%	11.1%	11.3%	16.7%	12.2%	14.2%
⑤	2	1	1	1	5	2	6	0	6	14	4	3	4	5	16	35
	3.9%	2.2%	1.9%	2.3%	2.6%	7.7%	11.3%	0.0%	10.7%	8.3%	5.2%	0%	6%	9%	6.7%	5.9%
回答数	51	45	52	43	191	26	53	33	56	168	77	36	71	54	238	597



Ⅲ. 図書館(PIキャンパス)の設備・環境について

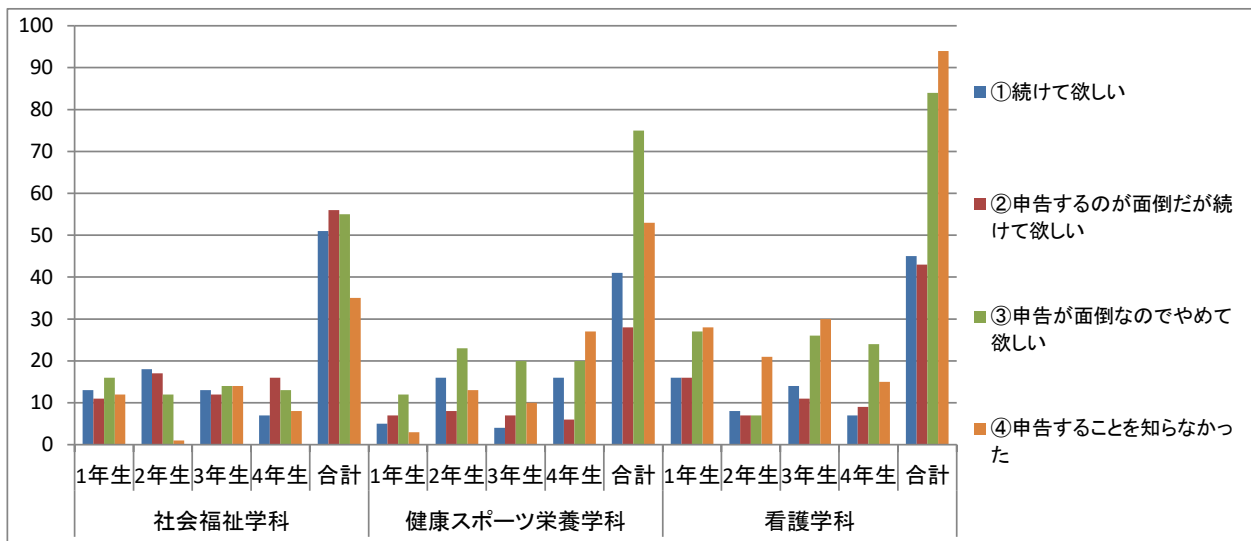
今年度はコロナ感染防止対策のための学内規定に沿って対応していました。

1. コロナ感染予防のため閲覧席の利用は申告制となっていました

使用後に消毒を行い次の方が利用できるようにしていましたがどう思いましたか

- ① 続けて欲しい
- ② 申告するのが面倒だが続けて欲しい
- ③ 申告が面倒なのでやめて欲しい
- ④ 申告することを知らなかった

	社会福祉学科					健康スポーツ栄養学科					看護学科					総計
	1年生	2年生	3年生	4年生	合計	1年生	2年生	3年生	4年生	合計	1年生	2年生	3年生	4年生	合計	
①	13 25.0%	18 37.5%	13 24.5%	7 15.9%	51 25.9%	5 18.5%	16 26.7%	4 9.8%	16 23.2%	41 20.8%	16 18.4%	8 18.6%	14 17.3%	7 12.7%	45 16.9%	137 20.8%
②	11 21.2%	17 35.4%	12 22.6%	16 36.4%	56 28.4%	7 25.9%	8 13.3%	7 17.1%	6 8.7%	28 14.2%	16 18.4%	7 16.3%	11 13.6%	9 16.4%	43 16.2%	127 19.2%
③	16 30.8%	12 25.0%	14 26.4%	13 29.5%	55 27.9%	12 44.4%	23 38.3%	20 48.8%	20 29.0%	75 38.1%	27 31.0%	7 16.3%	26 32.1%	24 43.6%	84 31.6%	214 32.4%
④	12 23.1%	1 2.1%	14 26.4%	8 18.2%	35 17.8%	3 11.1%	13 21.7%	10 24.4%	27 39.1%	53 26.9%	28 32.2%	21 48.8%	30 37.0%	15 27.3%	94 35.3%	182 27.6%
回答数	52	48	53	44	197	27	60	41	69	197	87	43	81	55	266	660

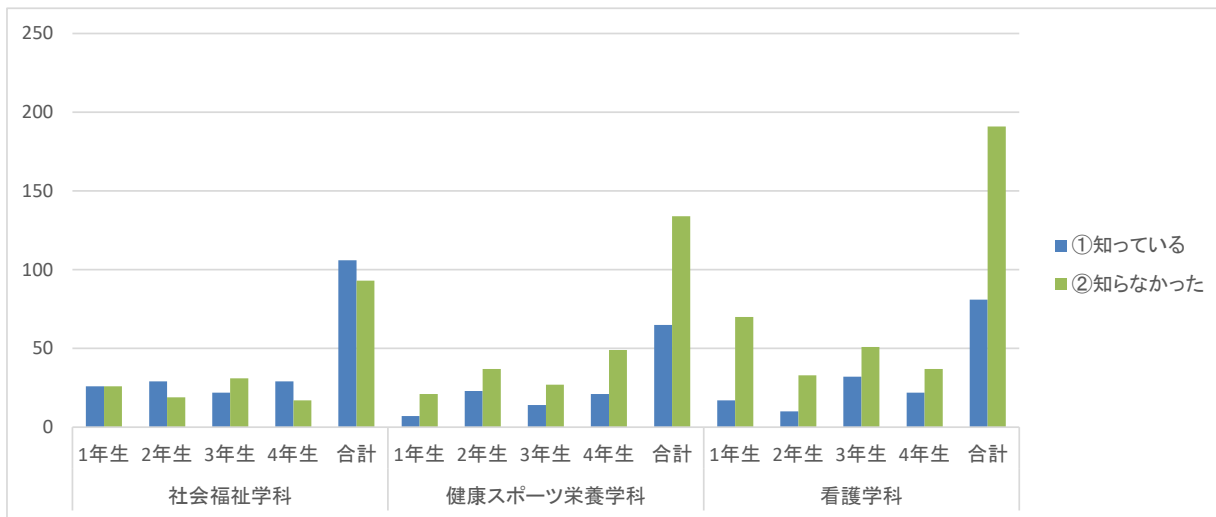


2. コロナ感染予防のため図書検索パソコンの利用台数を制限していることを知っていましたか

①知っている

②知らなかった

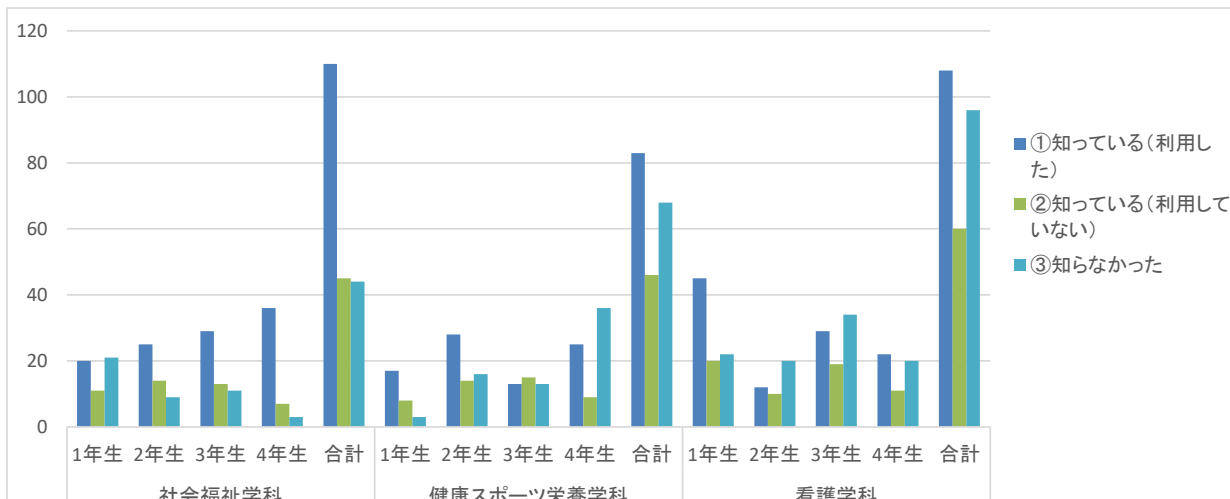
	社会福祉学科					健康スポーツ栄養学科					看護学科					総計
	1年生	2年生	3年生	4年生	合計	1年生	2年生	3年生	4年生	合計	1年生	2年生	3年生	4年生	合計	
①	26	29	22	29	106	7	23	14	21	65	17	10	32	22	81	252
	50.0%	60.4%	41.5%	63.0%	53.3%	25.0%	38.3%	34.1%	30.0%	33.0%	19.5%	23.3%	38.6%	37.3%	29.8%	37.7%
②	26	19	31	17	93	21	37	27	49	134	70	33	51	37	191	418
	50.0%	39.6%	58.5%	37.0%	0%	75.0%	61.7%	65.9%	70.0%	68.0%	80.5%	76.7%	61.4%	62.7%	0.0%	62.6%
回答数	52	48	53	46	199	28	60	41	70	197	87	43	83	59	272	668



3. 図書検索をスマホからできることを知っていましたか

- ①知っている(利用した) ③知らなかった
 ②知っている(利用していない)

	社会福祉学科					健康スポーツ栄養学科					看護学科					総計
	1年生	2年生	3年生	4年生	合計	1年生	2年生	3年生	4年生	合計	1年生	2年生	3年生	4年生	合計	
①	20 38.5%	25 52.1%	29 54.7%	36 78.3%	110 55.3%	17 60.7%	28 48.3%	13 31.7%	25 35.7%	83 42.1%	45 51.7%	12 28.6%	29 35.4%	22 41.5%	108 40.9%	301 45.6%
②	11 21.2%	14 29.2%	13 24.5%	7 15.2%	45 22.6%	8 28.6%	14 24.1%	15 36.6%	9 12.9%	46 23.4%	20 23.0%	10 23.8%	19 23.2%	11 20.8%	60 22.7%	151 22.9%
③	21 40.4%	9 18.8%	11 20.8%	3 6.5%	44 22.1%	3 10.7%	16 27.6%	13 31.7%	36 51.4%	68 34.5%	22 25.3%	20 47.6%	34 41.5%	20 37.7%	96 36.4%	208 31.5%
回答数	52	48	53	46	199	28	58	41	70	197	87	42	82	53	264	660



4. 館内設定温度について

図書館の設定温度は学内で集中管理されています

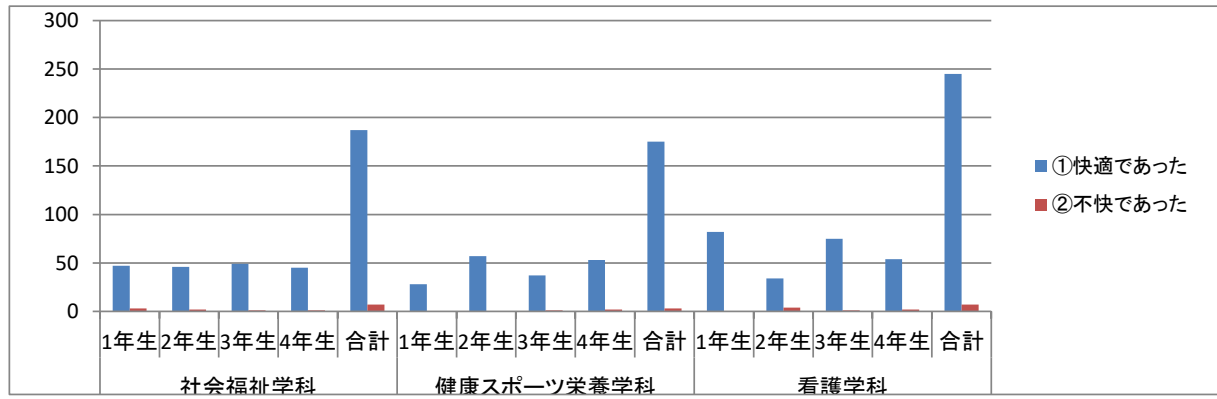
2020年は節電のため館内温度は夏期27度 冬期25度 とされていました

換気のため入口を開放する場合がありますが室内温度はどう感じましたか

①快適であった

②不快であった

	社会福祉学科					健康スポーツ栄養学科					看護学科					総計
	1年生	2年生	3年生	4年生	合計	1年生	2年生	3年生	4年生	合計	1年生	2年生	3年生	4年生	合計	
①	47	46	49	45	187	28	57	37	53	175	82	34	75	54	245	607
	94.0%	95.8%	98.0%	97.8%	96.4%	100.0%	100.0%	97.4%	96.4%	98.3%	100.0%	89.5%	98.7%	96.4%	97.2%	97.3%
②	3	2	1	1	7	0	0	1	2	3	0	4	1	2	7	17
	6.0%	4.2%	2.0%	2.2%	3.6%	0.0%	0.0%	2.6%	3.6%	1.7%	0.0%	10.5%	1.3%	3.6%	2.8%	2.7%
回答数	50	48	50	46	194	28	57	38	55	178	82	38	76	56	252	624

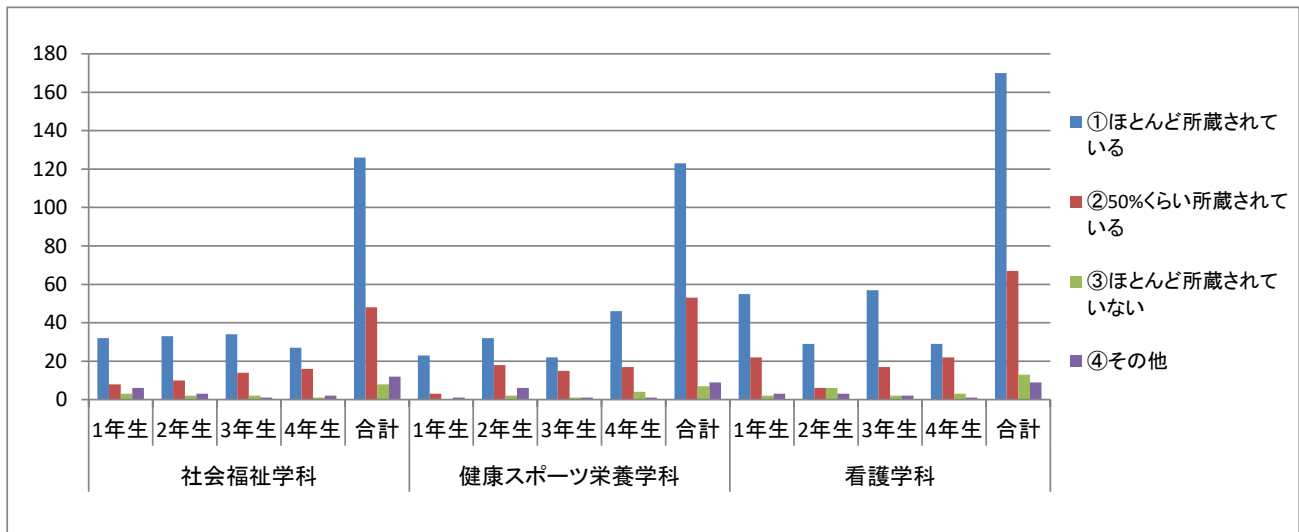


IV. 図書課(PIキャンパス)の資料について

1. 目的の資料は所蔵されていますか

- ①ほとんど所蔵されている
- ②50%くらい所蔵されている
- ③ほとんど所蔵されていない
- ④その他

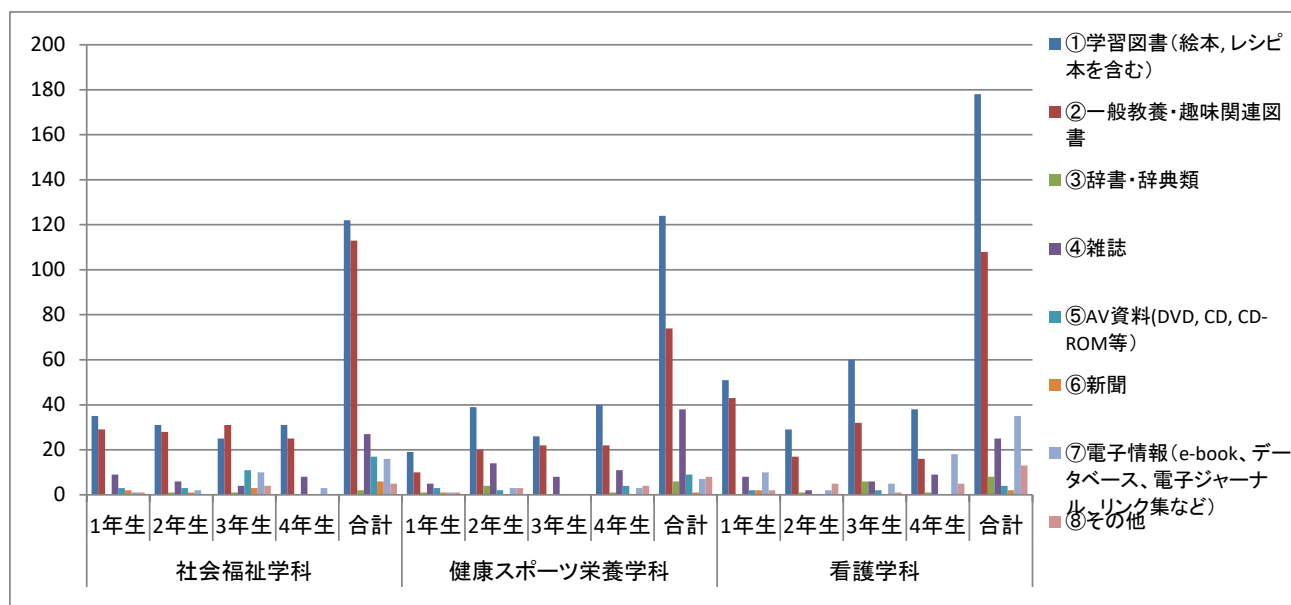
	社会福祉学科					健康スポーツ栄養学科					看護学科					総計
	1年生	2年生	3年生	4年生	合計	1年生	2年生	3年生	4年生	合計	1年生	2年生	3年生	4年生	合計	
①	32 65.3%	33 68.8%	34 66.7%	27 58.7%	126 64.9%	23 85.2%	32 55.2%	22 56.4%	46 67.6%	123 64.1%	55 67.1%	29 65.9%	57 73.1%	29 52.7%	170 65.6%	419 65.0%
②	8 16.3%	10 20.8%	14 27.5%	16 34.8%	48 24.7%	3 11.1%	18 31.0%	15 38.5%	17 25.0%	53 27.6%	22 26.8%	6 13.6%	17 21.8%	22 40.0%	67 25.9%	168 26.0%
③	3 6.1%	2 4.2%	2 3.9%	1 2.2%	8 4.1%	0 0.0%	2 3.4%	1 2.6%	4 5.9%	7 3.6%	2 2.4%	6 13.6%	2 2.6%	3 5.5%	13 5.0%	28 4.3%
④	6 12.2%	3 6.3%	1 2.0%	2 4.3%	12 6.2%	1 3.7%	6 10.3%	1 2.6%	1 1.5%	9 4.7%	3 3.7%	3 6.8%	2 2.6%	1 1.8%	9 3.5%	30 4.7%
回答数	49	48	51	46	194	27	58	39	68	192	82	44	78	55	259	645



2. どのような資料を充実させてほしいと思いますか（主なもの2つ選択）

- ①学習図書(絵本, レシピ本を含む)
- ②一般教養・趣味関連図書
- ③辞書・辞典類
- ④雑誌
- ⑤AV資料(DVD, CD, CD-ROM等)
- ⑥新聞
- ⑦電子情報(e-book、データベース、電子ジャーナル、リンク集など)
- ⑧その他

	社会福祉学科					健康スポーツ栄養学科					看護学科					総計
	1年生	2年生	3年生	4年生	合計	1年生	2年生	3年生	4年生	合計	1年生	2年生	3年生	4年生	合計	
①	35	31	25	31	122	19	39	26	40	124	51	29	60	38	178	424
	43.8%	43.1%	28.1%	46.3%	39.6%	46.3%	45.9%	46.4%	47.1%	46.4%	43.2%	51.8%	53.6%	43.7%	47.7%	44.7%
②	29	28	31	25	113	10	20	22	22	74	43	17	32	16	108	295
	36.3%	38.9%	34.8%	37.3%	36.7%	24.4%	23.5%	39.3%	25.9%	27.7%	36.4%	30.4%	28.6%	18.4%	29.0%	31.1%
③	0	1	1	0	2	1	4	0	1	6	0	1	6	1	8	16
	0.0%	1.4%	1.1%	0.0%	0.6%	2.4%	4.7%	0.0%	1.2%	2.2%	0.0%	1.8%	5.4%	1.1%	2.1%	1.7%
④	9	6	4	8	27	5	14	8	11	38	8	2	6	9	25	90
	11.3%	8.3%	4.5%	11.9%	8.8%	12.2%	16.5%	14.3%	12.9%	14.2%	6.8%	3.6%	5.4%	10.3%	6.7%	9.5%
⑤	3	3	11	0	17	3	2	0	4	9	2	0	2	0	4	30
	3.8%	4.2%	12.4%	0.0%	5.5%	7.3%	2.4%	0.0%	4.7%	3.4%	1.7%	0.0%	1.8%	0.0%	1.1%	3.2%
⑥	2	1	3	0	6	1	0	0	0	1	2	0	0	0	2	9
	2.5%	1.4%	3.4%	0.0%	1.9%	2.4%	0.0%	0.0%	0.0%	0.4%	1.7%	0.0%	0.0%	0.0%	0.5%	0.9%
⑦	1	2	10	3	16	1	3	0	3	7	10	2	5	18	35	58
	1.3%	2.8%	11.2%	4.5%	5.2%	2.4%	3.5%	0.0%	3.5%	2.6%	8.5%	3.6%	4.5%	20.7%	9.4%	6.1%
⑧	1	0	4	0	5	1	3	0	4	8	2	5	1	5	13	26
	1.3%	0.0%	4.5%	0.0%	1.6%	2.4%	3.5%	0.0%	4.7%	3.0%	1.7%	8.9%	0.9%	5.7%	3.5%	2.7%
回答数	80	72	89	67	308	41	85	56	85	267	118	56	112	87	373	948

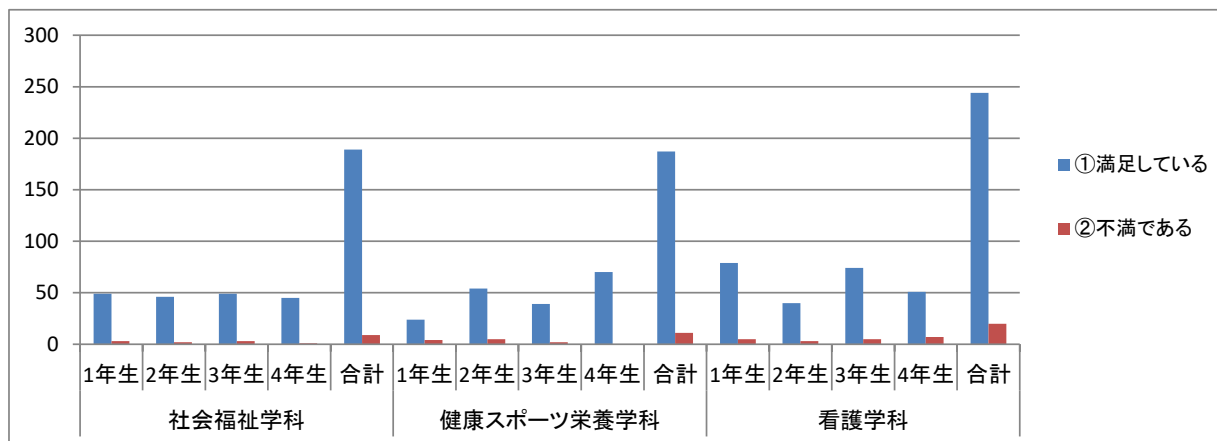


2. 今年度はコロナ禍のため閉館及び短縮閉館となりましたがどう思いましたか

①満足している

②不満である

	社会福祉学科					健康スポーツ栄養学科					看護学科					総計
	1年生	2年生	3年生	4年生	合計	1年生	2年生	3年生	4年生	合計	1年生	2年生	3年生	4年生	合計	
①	49	46	49	45	189	24	54	39	70	187	79	40	74	51	244	620
	94.2%	95.8%	94.2%	97.8%	95.5%	85.7%	91.5%	95.1%	100.0%	94.4%	94.0%	93.0%	93.7%	87.9%	92.4%	93.9%
②	3	2	3	1	9	4	5	2	0	11	5	3	5	7	20	40
	5.8%	4.2%	5.8%	2.2%	4.5%	14.3%	8.5%	4.9%	0.0%	5.6%	6.0%	7.0%	6.3%	12.1%	7.6%	6.1%
回答数	52	48	52	46	198	28	59	41	70	198	84	43	79	58	264	660

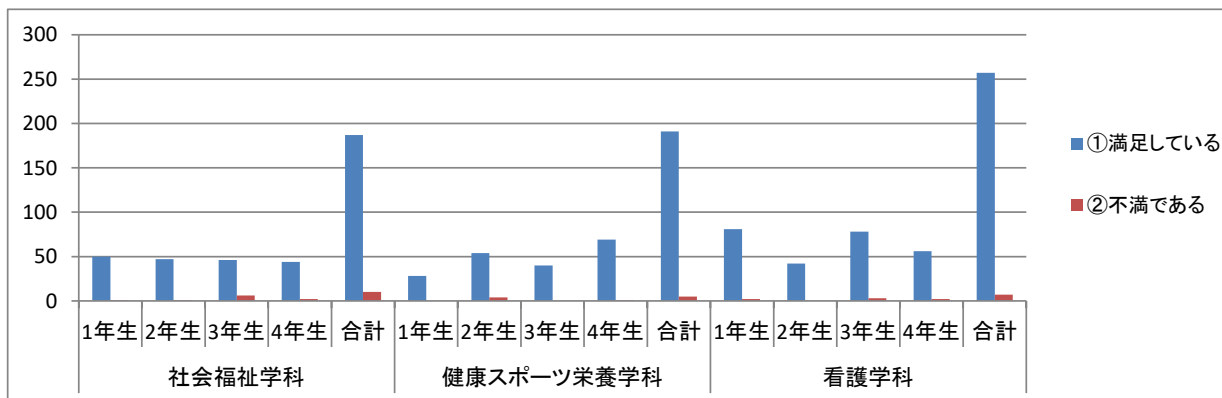


3. 貸出期間(2週間)について

①満足している

②不満である

	社会福祉学科					健康スポーツ栄養学科					看護学科					総計
	1年生	2年生	3年生	4年生	合計	1年生	2年生	3年生	4年生	合計	1年生	2年生	3年生	4年生	合計	
①	50	47	46	44	187	28	54	40	69	191	81	42	78	56	257	635
	98.0%	97.9%	88.5%	95.7%	94.9%	100.0%	93.1%	100.0%	98.6%	97.4%	97.6%	100.0%	96.3%	96.6%	97.3%	96.7%
②	1	1	6	2	10	0	4	0	1	5	2	0	3	2	7	22
	2.0%	2.1%	11.5%	4.3%	5.1%	0.0%	6.9%	0.0%	1.4%	2.6%	2.4%	0.0%	3.7%	3.4%	2.7%	3.3%
回答数	51	48	52	46	197	28	58	40	70	196	83	42	81	58	264	657

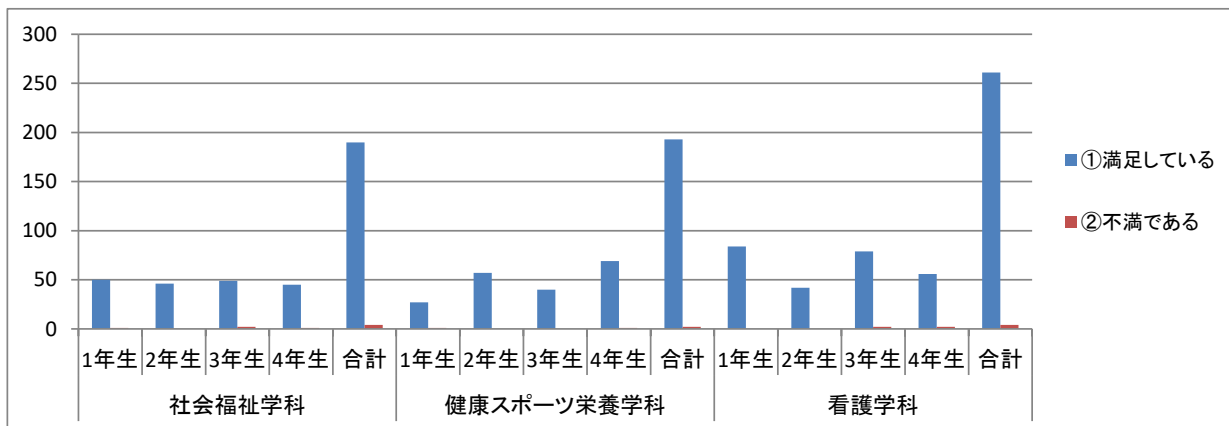


4. 貸出冊数(5冊)について

①満足している

②不満である

	社会福祉学科					健康スポーツ栄養学科					看護学科					総計
	1年生	2年生	3年生	4年生	合計	1年生	2年生	3年生	4年生	合計	1年生	2年生	3年生	4年生	合計	
①	50	46	49	45	190	27	57	40	69	193	84	42	79	56	261	644
	98.0%	100.0%	96.1%	97.8%	97.9%	96.4%	100.0%	100.0%	98.6%	99.0%	100.0%	100.0%	97.5%	96.6%	98.5%	98.5%
②	1	0	2	1	4	1	0	0	1	2	0	0	2	2	4	10
	2.0%	0.0%	3.9%	2.2%	2.1%	3.6%	0.0%	0.0%	1.4%	1.0%	0.0%	0.0%	2.5%	3.4%	1.5%	1.5%
回答数	51	46	51	46	194	28	57	40	70	195	84	42	81	58	265	654



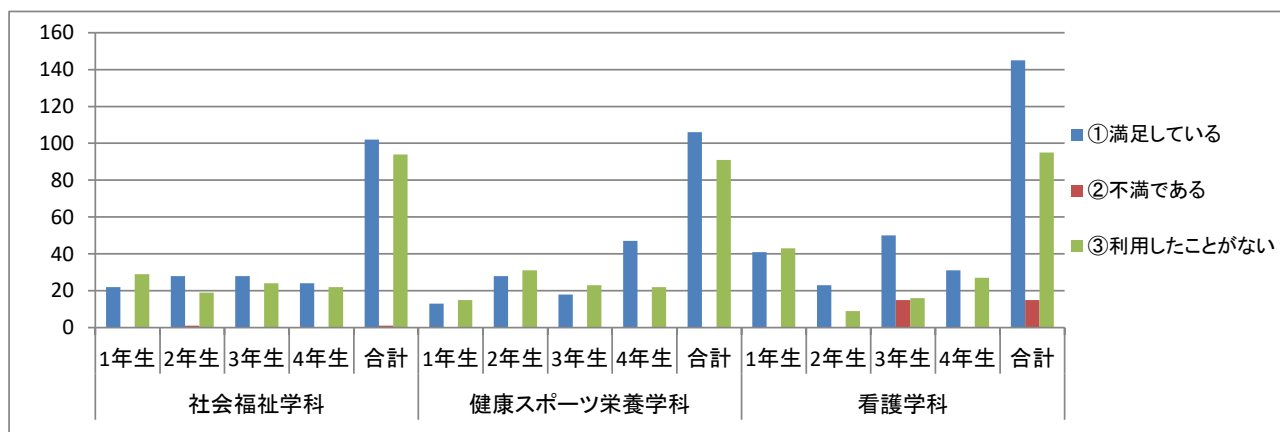
5. レファレンスサービス(資料所在調査、事項調査、利用相談など)について

①満足している

③利用したことがない

②不満である

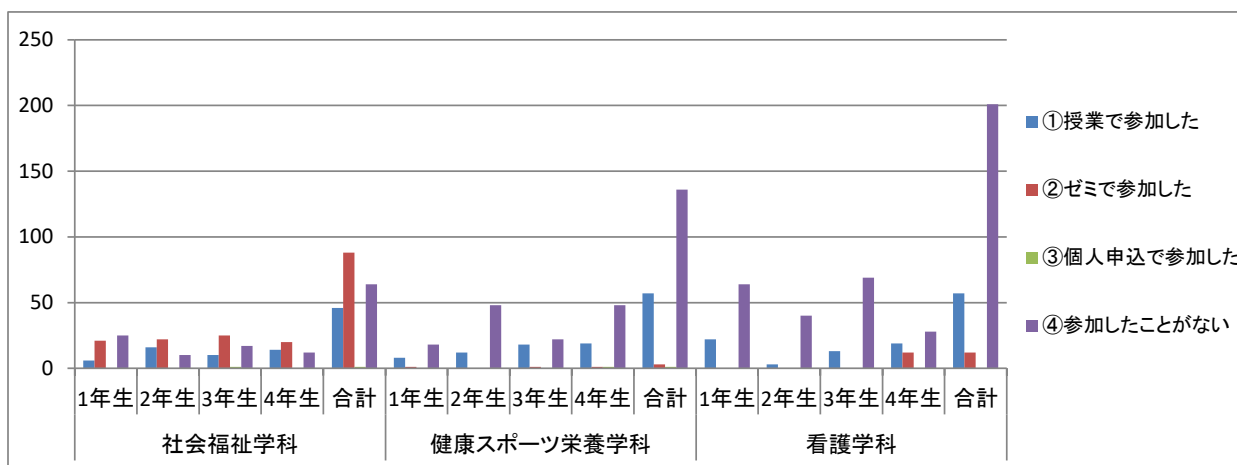
	社会福祉学科					健康スポーツ栄養学科					看護学科					総計
	1年生	2年生	3年生	4年生	合計	1年生	2年生	3年生	4年生	合計	1年生	2年生	3年生	4年生	合計	
①	22	28	28	24	102	13	28	18	47	106	41	23	50	31	145	353
	43.1%	58.3%	53.8%	52.2%	51.8%	46.4%	47.5%	43.9%	68.1%	53.8%	48.8%	71.9%	61.7%	53.4%	56.9%	54.4%
②	0	1	0	0	1	0	0	0	0	0	0	0	15	0	15	16
	0.0%	2.1%	0.0%	0.0%	0.5%	0.0%	0.0%	0.0%	0.0%	0.0%	0.0%	0.0%	18.5%	0.0%	5.9%	2.5%
③	29	19	24	22	94	15	31	23	22	91	43	9	16	27	95	280
	56.9%	39.6%	46.2%	47.8%	47.7%	53.6%	52.5%	56.1%	31.9%	46.2%	51.2%	28.1%	19.8%	46.6%	37.3%	43.1%
回答数	51	48	52	46	197	28	59	41	69	197	84	32	81	58	255	649



6. 図書館ツアーや文献ガイダンスについて参加したことがありますか

- ①授業で参加した
- ③個人申込で参加した
- ②ゼミで参加した
- ④参加したことがない

	社会福祉学科					健康スポーツ栄養学科					看護学科					総計
	1年生	2年生	3年生	4年生	合計	1年生	2年生	3年生	4年生	合計	1年生	2年生	3年生	4年生	合計	
①	6	16	10	14	46	8	12	18	19	57	22	3	13	19	57	160
	11.5%	33.3%	18.9%	30.4%	23.1%	29.6%	20.0%	43.9%	27.5%	28.9%	25.6%	7.0%	15.9%	32.2%	21.1%	24.0%
②	21	22	25	20	88	1	0	1	1	3	0	0	0	12	12	103
	40.4%	45.8%	47.2%	43.5%	44.2%	3.7%	0.0%	2.4%	1.4%	1.5%	0.0%	0.0%	0.0%	20.3%	4.4%	15.5%
③	0	0	1	0	1	0	0	0	1	1	0	0	0	0	0	2
	0.0%	0.0%	1.9%	0.0%	0.5%	0.0%	0.0%	0.0%	1.4%	0.5%	0.0%	0.0%	0.0%	0.0%	0.0%	0.3%
④	25	10	17	12	64	18	48	22	48	136	64	40	69	28	201	401
	48.1%	20.8%	32.1%	26.1%	32.2%	66.7%	80.0%	53.7%	69.6%	69.0%	74.4%	93.0%	84.1%	47.5%	74.4%	60.2%
回答数	52	48	53	46	199	27	60	41	69	197	86	43	82	59	270	666



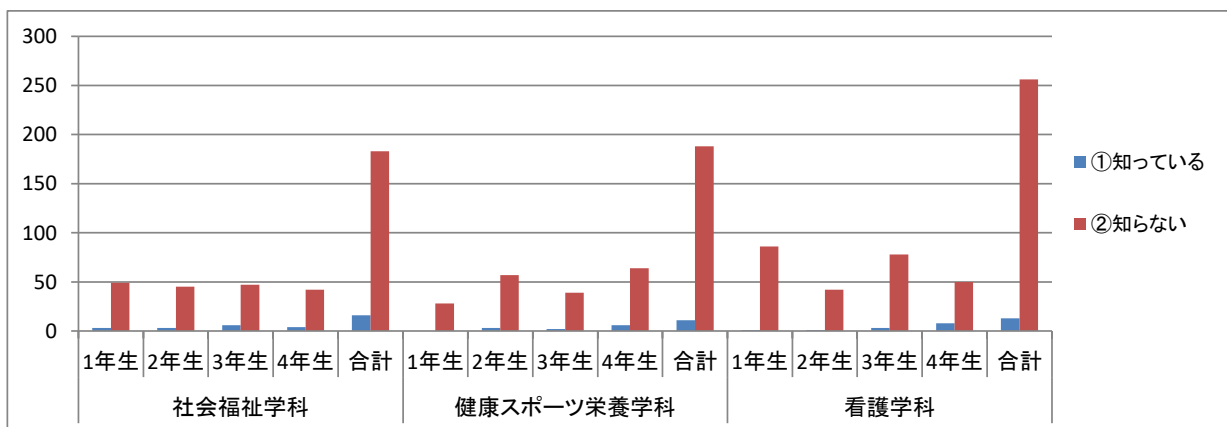
7. 論文検索フォームについて

2021年度4月から論文検索フォームであるリンクリゾルバ(360リンク)を導入しています

「360リンク」を知っていますか

- ①知っている
- ②知らない

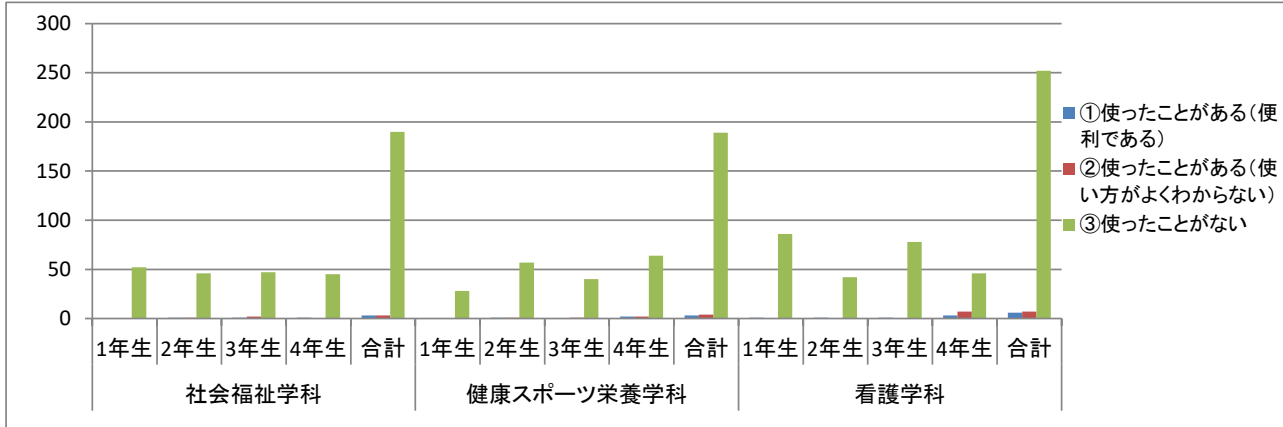
	社会福祉学科					健康スポーツ栄養学科					看護学科					総計
	1年生	2年生	3年生	4年生	合計	1年生	2年生	3年生	4年生	合計	1年生	2年生	3年生	4年生	合計	
①	3	3	6	4	16	0	3	2	6	11	1	1	3	8	13	40
	5.8%	6.3%	11.3%	8.7%	8.0%	0.0%	5.0%	4.9%	8.6%	5.5%	1.1%	2.3%	3.7%	13.8%	4.8%	6.0%
②	49	45	47	42	183	28	57	39	64	188	86	42	78	50	256	627
	94.2%	93.8%	88.7%	91.3%	92.0%	100.0%	95.0%	95.1%	91.4%	94.5%	98.9%	97.7%	96.3%	86.2%	95.2%	94.0%
回答数	52	48	53	46	199	28	60	41	70	199	87	43	81	58	269	667



「360リンク」を使ったことがありますか

- ①使ったことがある(便利である)
- ②使ったことがある(使い方がよくわからない)
- ③使ったことがない

	社会福祉学科					健康スポーツ栄養学科					看護学科					総計
	1年生	2年生	3年生	4年生	合計	1年生	2年生	3年生	4年生	合計	1年生	2年生	3年生	4年生	合計	
①	0	1	1	1	3	0	1	0	2	3	1	1	1	3	6	12
	0.0%	2.1%	2.0%	2.2%	1.5%	0.0%	1.7%	0.0%	2.9%	1.5%	1.1%	2.3%	1.3%	5.4%	2.3%	1.8%
②	0	1	2	0	3	0	1	1	2	4	0	0	0	7	7	14
	0.0%	2.1%	4.0%	0.0%	1.5%	0.0%	1.7%	2.4%	2.9%	2.0%	0.0%	0.0%	0.0%	12.5%	2.6%	2.1%
③	52	46	47	45	190	28	57	40	64	189	86	42	78	46	252	631
	100.0%	95.8%	94.0%	97.8%	96.9%	100.0%	96.6%	97.6%	94.1%	96.4%	98.9%	97.7%	98.7%	82.1%	95.1%	96.0%
回答数	52	48	50	46	196	28	59	41	68	196	87	43	79	56	265	657

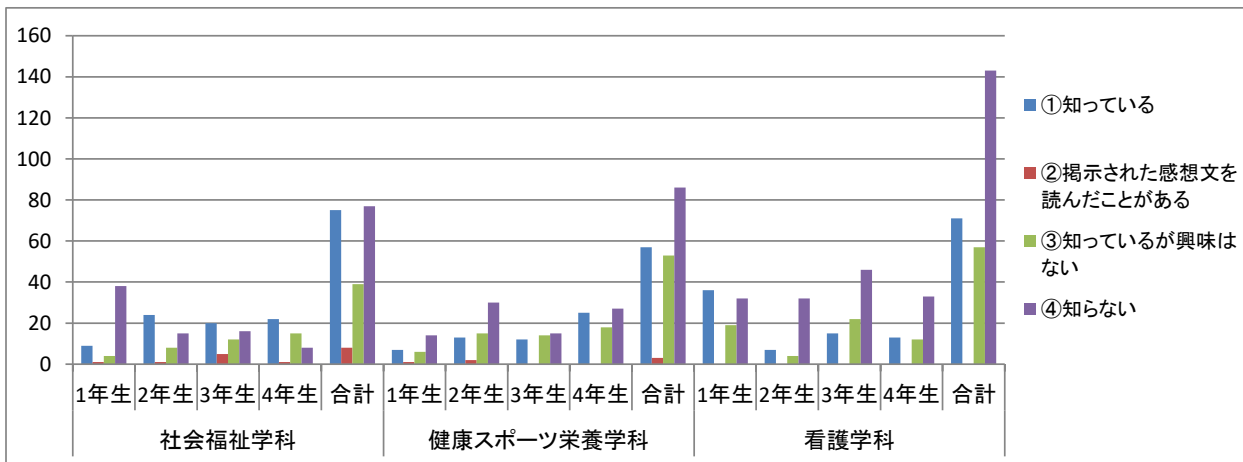


8. 読書マラソンについて (年間表彰あり)

1. 知っていますか

- ①知っている
- ②掲示された感想文を読んだことがある
- ③知っているが興味はない
- ④知らない

	社会福祉学科					健康スポーツ栄養学科					看護学科					総計
	1年生	2年生	3年生	4年生	合計	1年生	2年生	3年生	4年生	合計	1年生	2年生	3年生	4年生	合計	
①	9	24	20	22	75	7	13	12	25	57	36	7	15	13	71	203
	17.3%	50.0%	37.7%	47.8%	37.7%	25.0%	21.7%	29.3%	35.7%	28.6%	41.4%	16.3%	18.1%	22.4%	26.2%	30.3%
②	1	1	5	1	8	1	2	0	0	3	0	0	0	0	0	11
	1.9%	2.1%	9.4%	2.2%	4.0%	3.6%	3.3%	0.0%	0.0%	1.5%	0.0%	0.0%	0.0%	0.0%	0.0%	1.6%
③	4	8	12	15	39	6	15	14	18	53	19	4	22	12	57	149
	7.7%	16.7%	22.6%	32.6%	19.6%	21.4%	25.0%	34.1%	25.7%	26.6%	21.8%	9.3%	26.5%	20.7%	21.0%	22.3%
④	38	15	16	8	77	14	30	15	27	86	32	32	46	33	143	306
	73.1%	31.3%	30.2%	17.4%	38.7%	50.0%	50.0%	36.6%	38.6%	43.2%	36.8%	74.4%	55.4%	56.9%	52.8%	45.7%
回答数	52	48	53	46	199	28	60	41	70	199	87	43	83	58	271	669



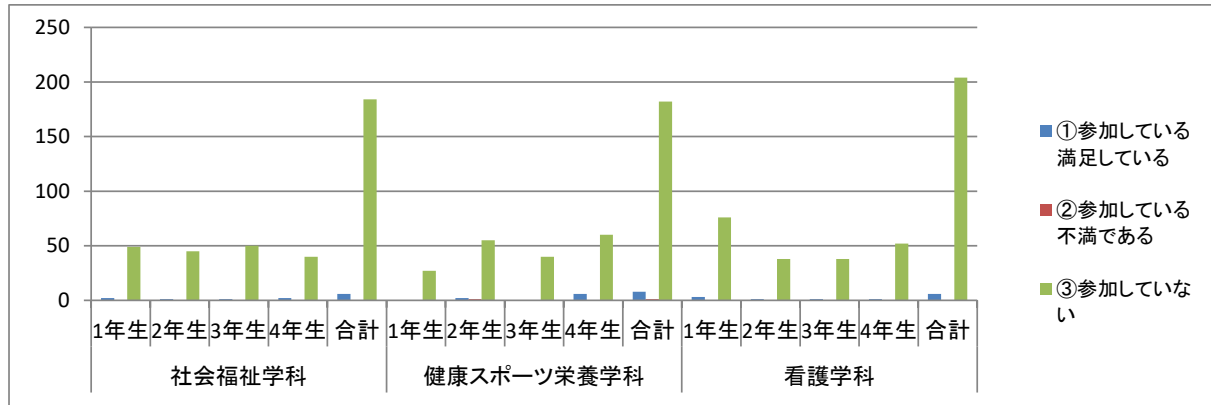
2. 参加していますか 参加してどうでしたか

①参加している 満足している

③参加していない

②参加している 不満である

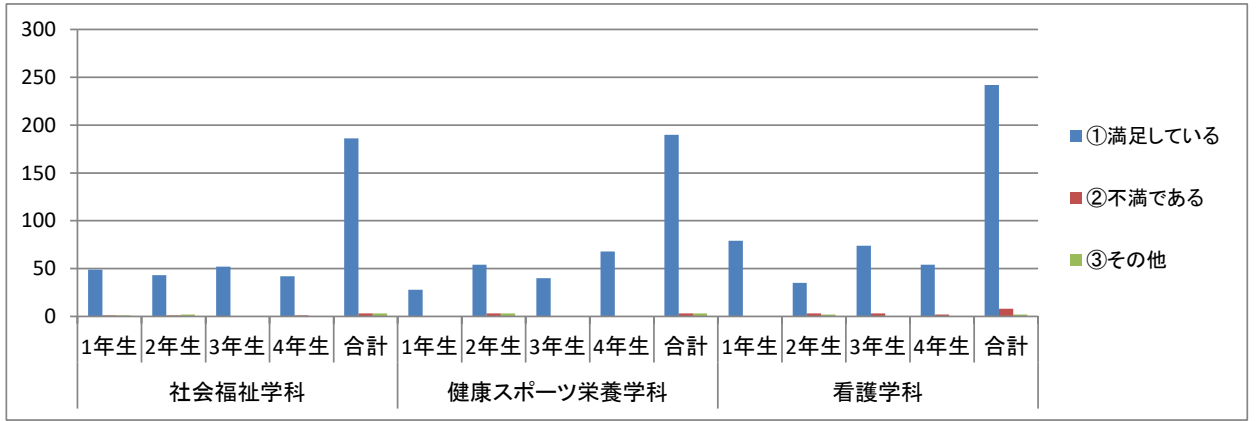
	社会福祉学科					健康スポーツ栄養学科					看護学科					総計
	1年生	2年生	3年生	4年生	合計	1年生	2年生	3年生	4年生	合計	1年生	2年生	3年生	4年生	合計	
①	2 3.9%	1 2.2%	1 2.0%	2 4.8%	6 3.2%	0 0.0%	2 3.4%	0 0.0%	6 9.1%	8 4.2%	3 3.8%	1 2.6%	1 2.6%	1 1.9%	6 2.4%	20 3.2%
②	0 0.0%	0 0.0%	0 0.0%	0 0.0%	0 0.0%	0 0.0%	1 1.7%	0 0.0%	0 0.0%	1 0.5%	0 0.0%	0 0.0%	0 0.0%	0 0.0%	0 0.0%	1 0.2%
③	49 96.1%	45 97.8%	50 98.0%	40 95.2%	184 96.8%	27 100.0%	55 94.8%	40 100.0%	60 90.9%	182 95.3%	76 96.2%	38 97.4%	38 97.4%	52 98.1%	204 82.3%	570 90.6%
回答数	51	46	51	42	190	27	58	40	66	191	79	39	39	53	248	629



9. 館員の対応全般について

- ①満足している
- ②不満である
- ③その他

	社会福祉学科					健康スポーツ栄養学科					看護学科					総計
	1年生	2年生	3年生	4年生	合計	1年生	2年生	3年生	4年生	合計	1年生	2年生	3年生	4年生	合計	
①	49	43	52	42	186	28	54	40	68	190	79	35	74	54	242	618
	96.1%	93.5%	100.0%	97.7%	96.9%	100.0%	90.0%	100.0%	100.0%	96.9%	100.0%	87.5%	96.1%	96.4%	96.0%	96.6%
②	1	1	0	1	3	0	3	0	0	3	0	3	3	2	8	14
	2.0%	2.2%	0.0%	2.3%	1.6%	0.0%	5.0%	0.0%	0.0%	1.5%	0.0%	7.5%	3.9%	3.6%	3.2%	2.2%
③	1	2	0	0	3	0	3	0	0	3	0	2	0	0	2	8
	2.0%	4.3%	0.0%	0.0%	1.6%	0.0%	5.0%	0.0%	0.0%	1.5%	0.0%	5.0%	0.0%	0.0%	0.8%	1.3%
回答数	51	46	52	43	192	28	60	40	68	196	79	40	77	56	252	640

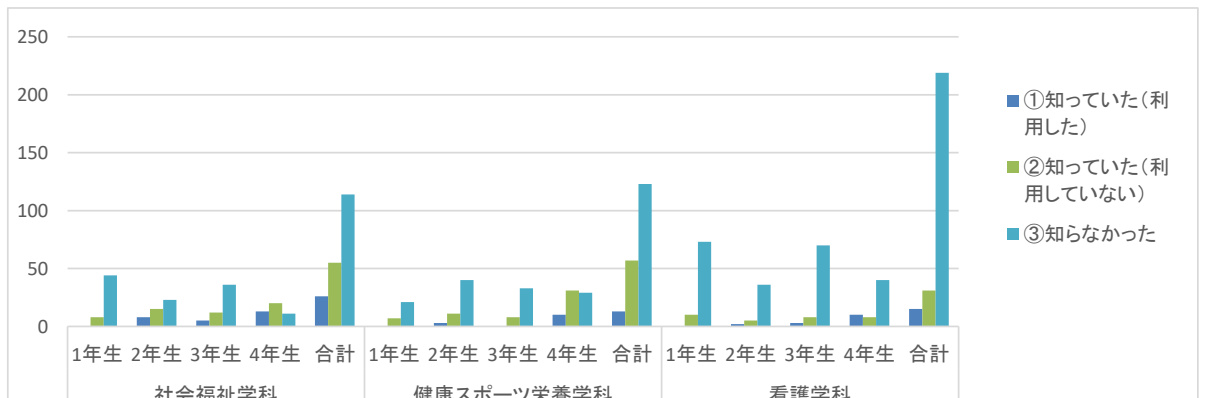


VI. 登学制限中の図書館サービス(PIキャンパス)について

1. 図書の貸出を郵送で行っていたことを知っていましたか

- ①知っていた(利用した)
- ②知っていた(利用していない)
- ③知らなかった

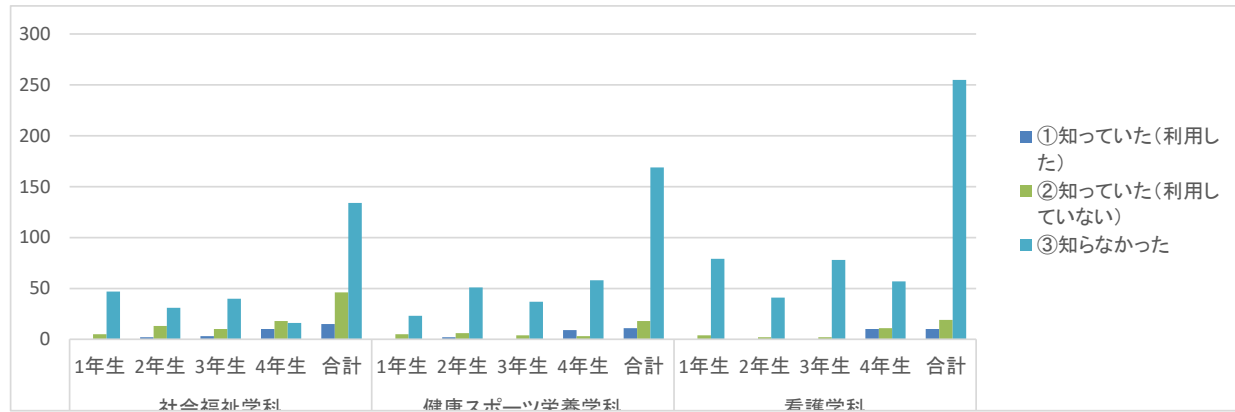
	社会福祉学科					健康スポーツ栄養学科					看護学科					総計
	1年生	2年生	3年生	4年生	合計	1年生	2年生	3年生	4年生	合計	1年生	2年生	3年生	4年生	合計	
①	0	8	5	13	26	0	3	0	10	13	0	2	3	10	15	54
	0.0%	17.4%	9.4%	29.5%	13.3%	0.0%	5.6%	0.0%	14.3%	6.7%	0.0%	4.7%	3.7%	17.2%	5.7%	8.3%
②	8	15	12	20	55	7	11	8	31	57	10	5	8	8	31	143
	15.4%	32.6%	22.6%	45.5%	28.2%	25.0%	20.4%	19.5%	44.3%	29.5%	12.0%	11.6%	9.9%	13.8%	11.7%	21.9%
③	44	23	36	11	114	21	40	33	29	123	73	36	70	40	219	456
	84.6%	50.0%	67.9%	25.0%	58.5%	75.0%	74.1%	80.5%	41.4%	63.7%	88.0%	83.7%	86.4%	69.0%	82.6%	69.8%
回答数	52	46	53	44	195	28	54	41	70	193	83	43	81	58	265	653



2. 複写物(ILL)の自宅への郵送を行っていたことを知っていましたか

- ①知っていた(利用した)
- ②知っていた(利用していない)
- ③知らなかった

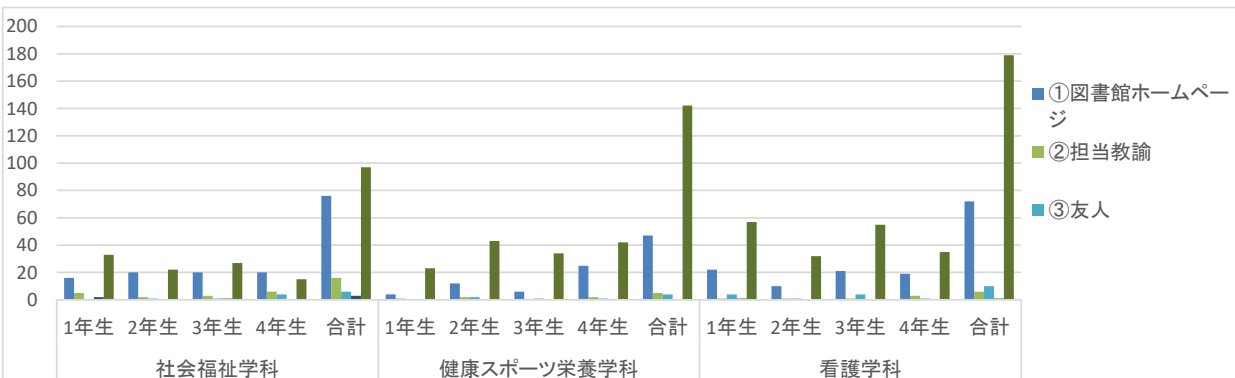
	社会福祉学科					健康スポーツ栄養学科					看護学科					総計
	1年生	2年生	3年生	4年生	合計	1年生	2年生	3年生	4年生	合計	1年生	2年生	3年生	4年生	合計	
①	0	2	3	10	15	0	2	0	9	11	0	0	0	10	10	36
	0.0%	4.3%	5.7%	22.7%	7.7%	0.0%	3.4%	0.0%	12.9%	5.0%	0.0%	0.0%	0.0%	12.8%	3.5%	5.3%
②	5	13	10	18	46	5	6	4	3	18	4	2	2	11	19	83
	9.6%	28.3%	18.9%	40.9%	23.6%	17.9%	10.2%	9.8%	4.3%	9.1%	4.8%	4.7%	2.5%	14.1%	6.7%	12.3%
③	47	31	40	16	134	23	51	37	58	169	79	41	78	57	255	558
	90.4%	67.4%	75.5%	36.4%	68.7%	82.1%	86.4%	###	82.9%	85.4%	95.2%	95.3%	97.5%	73.1%	89.8%	82.4%
回答数	52	46	53	44	195	28	59	41	70	198	83	43	80	78	284	677



3. 図書館休館中のサービスをどこで知りましたか

- ①図書館ホームページ
- ②担当教諭
- ③友人
- ④その他
- ⑤知らなかった

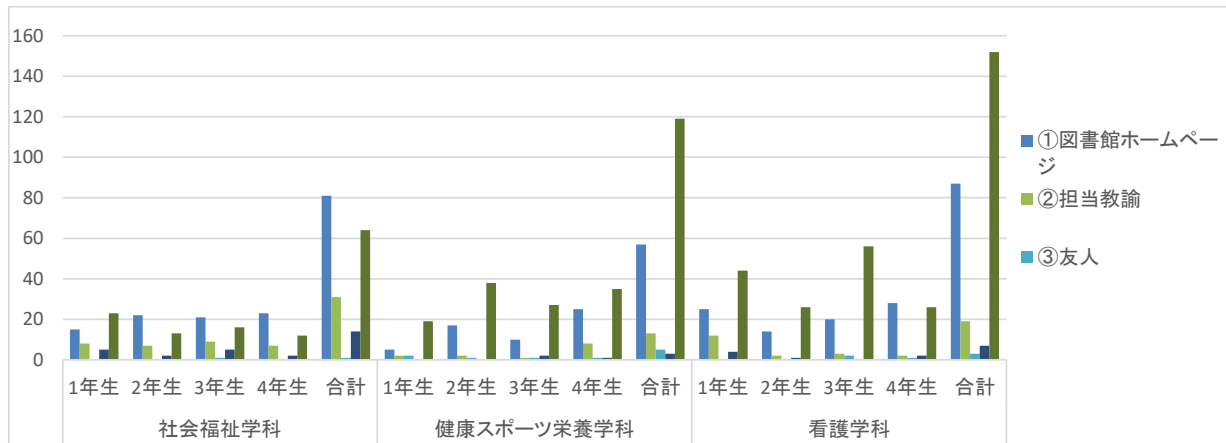
	社会福祉学科					健康スポーツ栄養学科					看護学科					総計
	1年生	2年生	3年生	4年生	合計	1年生	2年生	3年生	4年生	合計	1年生	2年生	3年生	4年生	合計	
①	16	20	20	20	76	4	12	6	25	47	22	10	21	19	72	195
	28.6%	44.4%	38.5%	44.4%	38.4%	14.3%	20.3%	14.6%	35.7%	23.7%	25.9%	15.0%	25.9%	32.8%	26.9%	29.4%
②	5	2	3	6	16	1	2	0	2	5	1	1	1	3	6	27
	8.9%	4.4%	5.8%	13.3%	8.1%	3.6%	3.4%	0.0%	2.9%	2.5%	1.2%	0.0%	1.2%	5.2%	2.2%	4.1%
③	0	1	1	4	6	0	2	1	1	4	4	1	4	1	10	20
	0.0%	2.2%	1.9%	8.9%	3.0%	0.0%	3.4%	2.4%	1.4%	2.0%	4.7%	0.0%	4.9%	1.7%	3.7%	3.0%
④	2	0	1	0	3	0	0	0	0	0	1	0	0	0	1	4
	3.6%	0.0%	1.9%	0.0%	1.5%	0.0%	0.0%	0.0%	0.0%	0.0%	1.2%	4.0%	0.0%	0.0%	0.4%	0.6%
⑤	33	22	27	15	97	23	43	34	42	142	57	32	55	35	179	418
	58.9%	48.9%	51.9%	33.3%	49.0%	82.1%	72.9%	82.9%	60.0%	71.7%	67.1%	61.0%	67.9%	60.3%	66.8%	63.0%
回答数	56	45	52	45	198	28	59	41	70	198	85	44	81	58	268	664



4. 図書館休館中のサービスはどこで告知して欲しかったですか

- ①図書館ホームページ
- ②担当教諭
- ③友人
- ④その他
- ⑤知らなかった

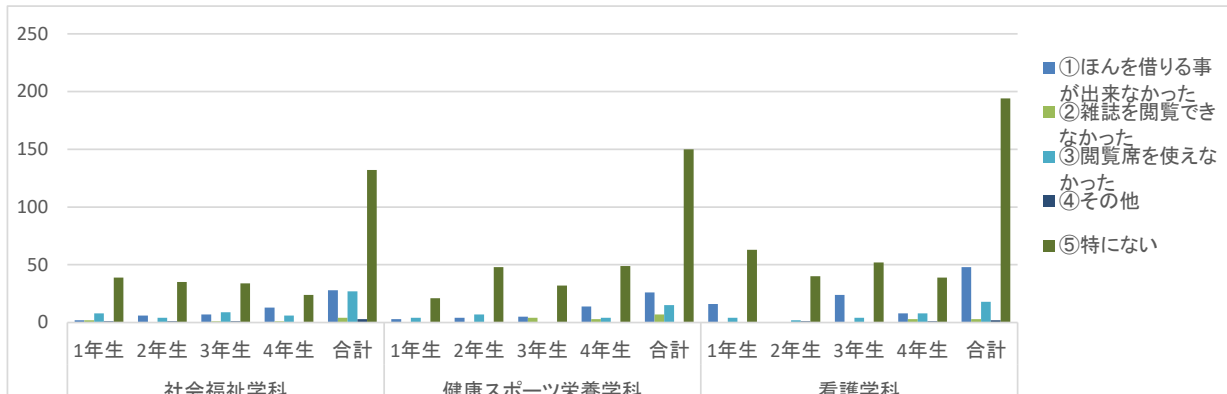
	社会福祉学科					健康スポーツ栄養学科					看護学科					総計
	1年生	2年生	3年生	4年生	合計	1年生	2年生	3年生	4年生	合計	1年生	2年生	3年生	4年生	合計	
①	15 29.4%	22 50.0%	21 40.4%	23 52.3%	81 42.4%	5 17.9%	17 29.3%	10 24.4%	25 35.7%	57 28.9%	25 29.4%	14 32.6%	20 24.7%	28 47.5%	87 32.5%	225 34.3%
②	8 15.7%	7 15.9%	9 17.3%	7 15.9%	31 16.2%	2 7.1%	2 3.4%	1 2.4%	8 11.4%	13 6.6%	12 14.1%	2 4.7%	3 3.7%	2 3.4%	19 7.1%	63 9.6%
③	0 0.0%	0 0.0%	1 1.9%	0 0.0%	1 0.5%	2 7.1%	1 1.7%	1 2.4%	1 1.4%	5 2.5%	0 0.0%	0 0.0%	2 2.5%	1 1.7%	3 1.1%	9 1.4%
④	5 9.8%	2 4.5%	5 9.6%	2 4.5%	14 7.3%	0 0.0%	0 28.0%	2 40.0%	1 1.4%	3 1.5%	4 4.7%	1 2.3%	0 0.0%	2 3.4%	7 2.6%	24 3.7%
⑤	23 45.1%	13 29.5%	16 30.8%	12 27.3%	64 33.5%	19 67.9%	38 65.5%	27 60.0%	35 50.0%	119 60.4%	44 51.8%	26 60.5%	56 69%	26 44.1%	152 56.7%	335 51.1%
回答数	51	44	52	44	191	28	58	41	70	197	85	43	81	59	268	656



5. 図書館が休館中で一番不便だったことは何ですか

- ①本を借りることが出来なかった
- ②雑誌を閲覧できなかった
- ③閲覧席を使えなかった
- ④その他
- ⑤特にない

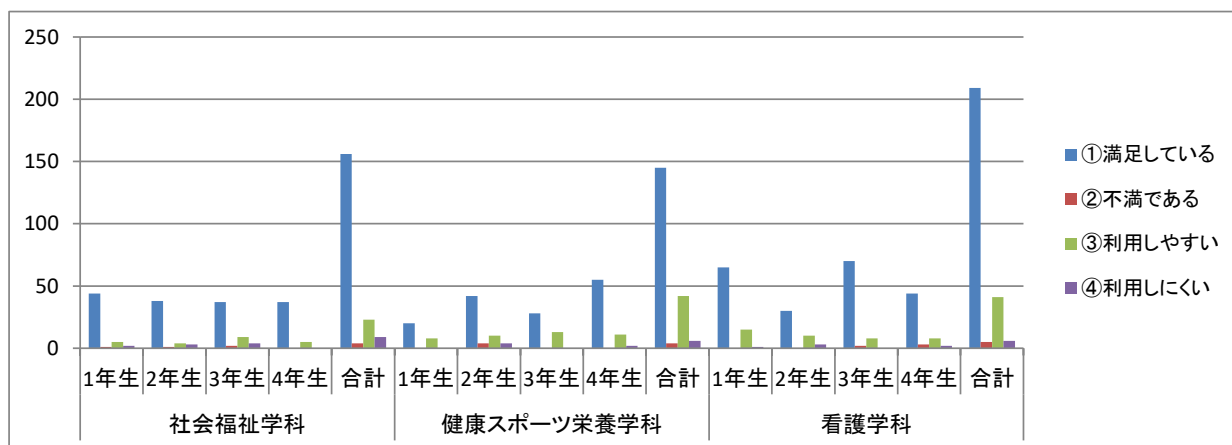
	社会福祉学科					健康スポーツ栄養学科					看護学科					総計
	1年生	2年生	3年生	4年生	合計	1年生	2年生	3年生	4年生	合計	1年生	2年生	3年生	4年生	合計	
①	2 3.8%	6 13.04%	7 13.5%	13 29.5%	28 14.4%	3 10.7%	4 6.8%	5 12.2%	14 20.0%	26 13.1%	16 19.3%	0 0.0%	24 30.0%	8 13.6%	48 18.1%	102 15.5%
②	2 3.8%	0 0.00%	1 1.9%	1 2.3%	4 2.1%	0 0.0%	0 0.0%	4 9.8%	3 4.3%	7 3.5%	0 0.0%	0 0.0%	0 0.0%	3 5.1%	3 1.1%	14 2.1%
③	8 15.4%	4 8.70%	9 17.3%	6 13.6%	27 13.9%	4 14.3%	7 11.9%	0 0.0%	4 5.7%	15 7.6%	4 4.8%	2 4.7%	4 5.0%	8 13.6%	18 6.8%	60 9.1%
④	1 1.9%	1 2.17%	1 1.9%	0 0.0%	3 1.5%	0 0.0%	0 0.0%	0 0.0%	0 0.0%	0 0.0%	0 0.0%	1 2.3%	0 0.0%	1 1.7%	2 0.8%	5 0.8%
⑤	39 75.0%	35 76.09%	34 65.4%	24 54.5%	132 68.0%	21 75.0%	48 81.4%	32 78.0%	49 70.0%	150 75.8%	63 75.9%	40 93.0%	52 65.0%	39 66.1%	194 73.2%	476 72.5%
回答数	52	46	52	44	194	28	59	41	70	198	83	43	80	59	265	657



VII. 図書館(PIキャンパス)全般の満足度について

- ①満足している
- ②不満である
- ③利用しやすい
- ④利用しにくい

	社会福祉学科					健康スポーツ栄養学科					看護学科					総計
	1年生	2年生	3年生	4年生	合計	1年生	2年生	3年生	4年生	合計	1年生	2年生	3年生	4年生	合計	
①	44 84.6%	38 82.6%	37 71.2%	37 88.1%	156 81.3%	20 71.4%	42 70.0%	28 68.3%	55 80.9%	145 73.6%	65 80.2%	30 69.8%	70 87.5%	44 77.2%	209 80.1%	510 78.5%
②	1 1.9%	1 2.2%	2 3.8%	0 0.0%	4 2.1%	0 0.0%	4 6.7%	0 0.0%	0 0.0%	4 2.0%	0 0.0%	0 0.0%	2 2.5%	3 5.3%	5 1.9%	13 2.0%
③	5 9.6%	4 8.7%	9 17.3%	5 11.9%	23 12.0%	8 28.6%	10 16.7%	13 31.7%	11 16.2%	42 21.3%	15 18.5%	10 23.3%	8 10.0%	8 14.0%	41 15.7%	106 16.3%
④	2 3.8%	3 6.5%	4 7.7%	0 0.0%	9 4.7%	0 0.0%	4 6.7%	0 0.0%	2 2.9%	6 3.0%	1 1.2%	3 7.0%	0 0.0%	2 3.5%	6 2.3%	21 3.2%
回答数	52	46	52	42	192	28	60	41	68	197	81	43	80	57	261	650



Ⅶ. ポーアイ4大学連携「図書館相互利用制度」について

連携活動をしている他大学(神戸学院大学・兵庫医療大学・神戸夙川学院大学)の図書館を利用したことがありますか

- ①館内閲覧のみで、利用したことがある
- ②資料を借りて利用したことがある
- ③利用できることは知っているが利用したことはない
- ④相互利用制度を知らなかった

	社会福祉学科					健康スポーツ栄養学科					看護学科					総計
	1年生	2年生	3年生	4年生	合計	1年生	2年生	3年生	4年生	合計	1年生	2年生	3年生	4年生	合計	
①	1 2.0%	5 10.9%	3 5.7%	6 14.3%	15 7.8%	1 3.6%	4 6.8%	3 7.3%	8 11.6%	16 8.1%	3 3.6%	0 0.0%	7 8.6%	4 7.1%	14 5.3%	45 6.9%
②	1 2.0%	1 2.2%	0 0.0%	2 4.8%	4 2.1%	0 0.0%	0 0.0%	1 2.4%	0 0.0%	1 0.5%	1 1.2%	0 0.0%	1 1.2%	1 1.8%	3 1.1%	8 1.2%
③	21 41.2%	32 69.6%	40 75.5%	28 66.7%	121 63.0%	21 75.0%	31 52.5%	30 73.2%	37 53.6%	119 60.4%	62 74.7%	16 37.2%	43 53.1%	45 80.4%	166 63.1%	406 62.3%
④	28 54.9%	8 17.4%	10 18.9%	6 14.3%	52 27.1%	6 21.4%	24 40.7%	7 17.1%	24 34.8%	61 31.0%	17 20.5%	27 62.8%	30 37.0%	6 10.7%	80 30.4%	193 29.6%
回答数	51	46	53	42	192	28	59	41	69	197	83	43	81	56	263	652

